

ServicePilot® Technologies

Leader émergent sur le marché du monitoring d'infrastructure IT, ServicePilot Technologies est un fournisseur de premier plan de solutions de supervision et de métrologie orientées service pouvant être facilement installées, déployées et exploitées.

Depuis sa création, ServicePilot Technologies est en constante croissance et a toujours généré des profits. Il s'agit là d'une preuve indéniable du succès de ServicePilot et de son adoption par un marché en perpétuelle évolution.

Convaincues par sa technologie objet puissante et robuste, sa flexibilité et son coût d'acquisition et de possession attractif, de nombreuses entreprises ont choisi la suite logicielle ServicePilot pour la gestion de leurs infrastructures réseau et système et de leurs applications critiques. Ces compagnies, dont la plupart appartiennent au classement Global 2000, sont issues de secteurs d'activité variés, tels que les institutions financières, la santé, l'industrie, l'enseignement, les services publics, etc.

ServicePilot Technologies poursuit son évolution et son développement en étant à l'écoute des besoins de ses clients et de ses partenaires et en restant toujours à la pointe de l'innovation technologique.

ServicePilot Technologies opère mondialement et sert ses clients en Europe depuis son siège en France et adresse le continent américain à partir de son siège au Texas.



www.servicepilot.com

Amériques

ServicePilot Inc
5373 W. Alabama, Suite 209
Houston, TX 77056-5923
USA
Tél. +1 (713) 893 6094
Fax +1 (713) 840 1097

Europe

ServicePilot Technologies
162, boulevard des Océanides
F-44380 Pornichet
FRANCE
Tél. +33 (0) 2 40 60 13 30
Fax +33 (0) 2 40 11 04 49

Asie ■ Afrique

ServicePilot Ltd
5th floor, 49 Labourdonnais Street
Port-Louis
MAURITIUS
Tél. +230 211 1172

ServicePilot® NBA for z/OS Maîtriser la Complexité

Connaître vos applications, votre réseau et vos utilisateurs

Dans le monde en réseau d'aujourd'hui, le succès des entreprises, fournisseurs de services ou organismes gouvernementaux réside dans leur capacité à bâtir rapidement et gérer une infrastructure informatique à haute valeur ajoutée, qui soit fiable, sécurisée et ouverte.

Face à un tel défi, les départements informatiques doivent proposer des accès ouverts et personnalisés aux services informatiques, se prémunir de la fraude ou du piratage, et assurer la disponibilité "non-stop" et la performance de ces services opérant sur des infrastructures complexes, allant des réseaux aux applications.

La navigation à l'aveugle

Nombre de départements informatiques ont peu de visibilité sur ce qui se passe réellement sur leur infrastructure : qui est sur le réseau, quelle application est en cours d'exécution, quel est l'état du trafic, etc. Les outils traditionnels ne fournissent pas de vision globale sur le comportement des utilisateurs, applications et équipements, et ne détectent pas la modification d'un comportement habituel signe d'un problème de performance du réseau, d'une application ou d'une menace sécuritaire.

La vue détaillée et la sécurité d'un radar

ServicePilot NBA for z/OS accompagne les grandes organisations qui maintiennent une infrastructure intégrant des mainframes z/OS sur lesquels s'exécutent leurs applications critiques.

Basé sur une technologie temps réel, ServicePilot NBA for z/OS collecte des données directement à la source et offre une vision de bout en bout de l'activité.

Utilisant les mécanismes NBA (Network Behavior Analysis), ServicePilot NBA for z/OS offre des modules éprouvés et sécurisés de monitoring et d'automatisation temps réel des environnements z/OS.

Ressources minimales, facile à déployer, certifié pour tous les environnements z/OS

ServicePilot NBA for z/OS peut être téléchargé via le Web, s'installe en quelques minutes, est facile à configurer et d'utilisation simple et intuitive. Intégralement codé en langage assembleur, ServicePilot NBA for z/OS est peu consommateur de ressources, est conforme aux normes de sécurité RACF et est certifié de OS/390 v2r5 à z/OS v1r9.

Domaines d'utilisation

Le paysage IT évolue de plus en plus vite et gagne en complexité. Dans ce contexte, les départements informatiques recherchent un outil, unique et simple, pour les aider à optimiser la disponibilité et la performance de leurs applications métiers critiques et à diminuer menaces et coûts de conformité.

Solution basée sur l'analyse de flux, ServicePilot NBA for z/OS fournit une visibilité de bout en bout d'une application et de ses dépendances. Il propose une nouvelle méthode d'accroissement de la performance applicative et de rationalisation de la sécurité du réseau, en analysant les interactions des utilisateurs avec les applications, les systèmes et les réseaux.

ServicePilot NBA for z/OS fournit des données pertinentes et précises pour résoudre simplement et rapidement les problèmes de disponibilité et de performance, les usages illicites et les menaces sécuritaires.



Gestion de la performance applicative

Tout ce qui interrompt ou entrave l'exécution des applications a une incidence directe sur les résultats et la productivité de l'entreprise. Les réseaux, sous-jacents peuvent impacter la performance des applications et les services informatiques doivent analyser ce qui se passe réellement sur leur réseau. Le manque de visibilité temps réel limite notablement les moyens de détecter et corriger les interruptions de service avant qu'ils ne dégradent la performance du réseau, donc des applications. De plus, les applications multi tiers actuelles complexifient les relations et dépendances entre l'infrastructure, les utilisateurs et les applications.

ServicePilot NBA for z/OS élabore tout le chemin d'une application entre les mainframes dans le data center et les utilisateurs. En combinant les données des flux applicatifs et réseaux avec les identités utilisateurs, ServicePilot NBA for z/OS fournit une visibilité applicative de bout en bout afin de répondre aux exigences de performance et de sécurité.

ServicePilot NBA for z/OS permet aux équipes informatiques de mesurer, analyser et optimiser en temps réel la performance applicative. Il définit et analyse les comportements typiques d'une application et du réseau qui la supporte. En révélant les changements significatifs du comportement typique d'une application et des modes habituels d'utilisation, ServicePilot NBA souligne tout problème applicatif potentiel, informe automatiquement le personnel informatique sur son origine la plus probable et réduit le temps nécessaire à sa résolution.

Amélioration de la sécurité réseau

Pour assurer au mieux la sécurité de leur Système d'Information contre toute attaque ou mauvais usage, les équipes informatiques doivent protéger tous les points sensibles de leur réseau, leurs serveurs, etc ... Pour mener à bien cette mission, le département informatique peut utiliser un large panel d'outils de sécurité complémentaires, tels que antivirus et IDS/IPS (Intrusion Detection Systems/ Intrusion Prevention Systems), chacun d'entre eux concourant à améliorer la protection globale de l'infrastructure.

ServicePilot NBA for z/OS propose un HIDS (Host Intrusion Detection Systems) pour la protection de leurs hôtes sensibles. L'utilisation de ServicePilot NBA for z/OS, en complément des autres technologies de sécurité, permet de disposer d'une information, en temps réel, sur l'état de la sécurité en tout point du réseau. ServicePilot NBA for z/OS alerte et conseille les responsables de la sécurité quand une activité non autorisée est détectée.

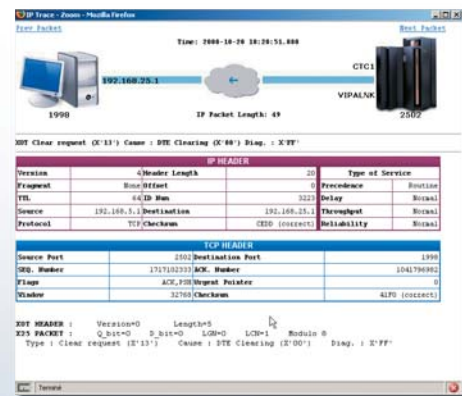
Mise en application des politiques de l'entreprise

En utilisant des moyens automatisés et auditable de mise en exécution des politiques de l'entreprise, tels que alertes automatiques et rapports historiques, ServicePilot NBA for z/OS détecte les équipements, applications ou utilisateurs non autorisés, et participe à la réduction des coûts de conformité. Ainsi, il accroît le temps que le personnel informatique peut consacrer aux activités génératrices de business.

Principales fonctions

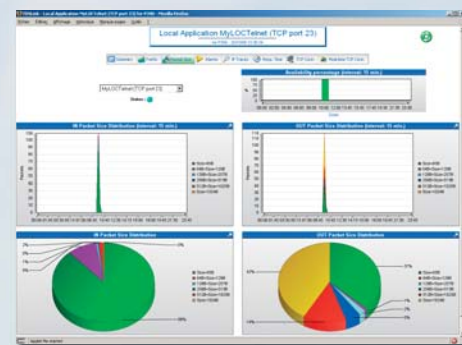
Real-time IP traces

Outil de trace IP temps réel, non intrusif, ServicePilot NBA for z/OS collecte directement le trafic IP dans le dataspace. Ses interfaces multi-utilisateurs permettent aux opérateurs et spécialistes réseaux d'effectuer des diagnostics rapides.



Statistiques temps réel, sur une journée

ServicePilot NBA for z/OS permet le monitoring en temps réel, via une interface Web native, de la disponibilité et de la performance du réseau IP, l'exportation des statistiques via courriels et fichiers SMF et fournit des résumés de l'activité et de la performance de z/OS et TCP/IP.



Rapports au format PDF

A partir d'un fichier de statistiques téléchargé, manuellement ou automatiquement, ServicePilot NBA for z/OS permet de générer un rapport au format PDF.

Ce rapport intègre toutes les informations accessibles à partir de l'interface utilisateur Web, pour un ou plusieurs LPAR(s).

Analyse de comportement

Analysant le trafic sur le mainframe z/OS, ServicePilot NBA for z/OS corrèle et consolide les composants de transactions complexes (CICS, DB2, IMS, etc...) et propose un ensemble de statistiques détaillées sur les flux transactionnels.

Grâce à son suivi d'identité des utilisateurs, ServicePilot NBA for z/OS corrèle le nom des utilisateurs avec les adresses IP du hôte liées aux transactions. Il identifie le "qui" derrière le "quoi", relie la source des activités z/OS avec des utilisateurs spécifiques et détermine automatiquement qui est responsable d'un événement inattendu et qui en est affecté.

ServicePilot NBA for z/OS permet ainsi la génération de rapport "on demand" (en interactif) et/ou en "batch" (en différé) sur le comportement d'une ressource applicative ou d'un utilisateur. Les rapports en "batch" sont dépendants de la durée de rétention des informations choisie par l'administrateur.



Alertes temps réel sur comportement anormal

ServicePilot NBA for z/OS permet de définir des règles de comportement, adaptées au fonctionnement de l'entreprise, en associant une ou des actions avec des conditions appliquées à la disponibilité et/ou la performance d'une ressource réseau ou applicative.

Quand les conditions sont atteintes, ServicePilot NBA for z/OS en notifie les opérateurs en générant des alertes en temps réel. Ces alertes sont affichées via un navigateur Web et automatiquement archivées en format SMF. Les opérateurs ont ainsi une compréhension des changements significatifs de comportement et peuvent y remédier avant qu'un comportement anormal ne puisse affecter ou perturber les utilisateurs.



Détection d'intrusion en temps réel

ServicePilot NBA for z/OS découvre les connexions suspectes, analyse le trafic réseau et détecte les correspondances avec un ensemble de règles définies. Il protège ainsi le réseau d'entreprise contre tout trafic malveillant et génère des alertes en temps réel.

Utilisant la technologie DPI (Deep Packet Inspection), ServicePilot NBA for z/OS recherche une empreinte dans un paquet à partir d'un point défini et déclenche une réponse selon le résultat de la recherche.

