



AUDIT

ServicePilot cartographie le réseau

Le logiciel de ServicePilot Technologies reconnaît et analyse les équipements du réseau ainsi que les serveurs.

Présent sur le marché depuis 2001, ServicePilot est un logiciel dédié à la bonne marche des réseaux IP. Installé sur un serveur Windows, le logiciel reconnaît automatiquement les équipements. Son module Discovery recueille pour cela les trappes SNMP envoyées par les routeurs, les commutateurs et même les téléphones IP. Il inspecte les stations de travail Win-

dows dont il analyse les informations (espace disque, mémoire disponible, entrées/sorties...) par le biais des MIB présentes dans les objets du réseau et dans Windows. Il exploite aussi l'interface WMI de Microsoft. L'analyse détaillée des informations de fonctionnement passe aussi par l'envoi de commandes « Get » vers les équipements réseau. « Ces commandes enregistrent ainsi les performances des processeurs, le nombre de paquets IP reçus et envoyés, ceux qui n'ont pas pu être traités. Le logiciel surveille ainsi entre 10 et 50 paramètres par routeur, selon son activité », précise Bertrand Mahé, président de ServicePilot Technologies. Des tableaux de bord présentent tous les objets du réseau et indiquent les sources d'erreurs ainsi que

les services ou les utilisateurs de l'entreprise concernés par un incident. Les informations

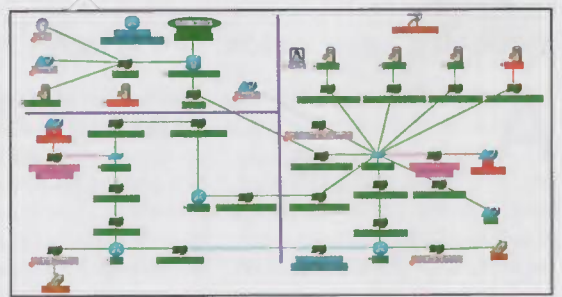
provenant des équipements sont stockées dans le référentiel du logiciel, une base propriétaire conçue pour ServicePilot.

Analyser la VoIP

Avec cette version 6.2, ServicePilot est désormais compatible avec la version 3 du protocole SNMP, qui propose un chiffrement complet des informations contenues dans les trappes. Le logiciel améliore ses capacités de surveillance des communications utilisant la VoIP. Il gère dé-

sormais les équipements Alcatel-Lucent en plus des matériels Cisco. « Notre outil analyse les tickets de taxation, ces informations qui sont enregistrées après chaque communication et, comme pour un routeur normal, indique d'où proviennent les erreurs. » Enfin, ServicePilot exploite les informations retransmises par les agents logiciels de Sysload si cette solution de supervision des applications est installée dans l'entreprise.

Olivier Bibard



CARACTÉRISTIQUES

ServicePilot de ServicePilot Technologies : logiciel de cartographie et d'analyse de l'activité réseau. Console d'administration accessible depuis un navigateur. **Prix** : à partir de 15 000 € ht.

PRINCIPAUX CONCURRENTS

HP, InfoVista, IBM Tivoli ou **Concord** proposent leurs propres solutions d'analyse réseau.