



**SUPERVISION APM SERVICEPILOT**  
*FULL-STACK IT PERFORMANCE MONITORING*

DISPONIBILITÉ, PERFORMANCE &  
GESTION DES ÉVÈNEMENTS

**servicePILOT** 

## UNE SOLUTION LOGICIELLE DE SUPERVISION APM FULL-STACK

ServicePilot est une solution complète de supervision de la disponibilité et de la performance des applications simples et complexes. Elle collecte les indicateurs clés et propose au travers d'une interface conviviale toutes les fonctionnalités indispensables à la gestion des incidents, l'analyse de la disponibilité et de la performance, la gestion de la capacité et le contrôle des SLAs de vos applications.

### ADAPTÉE À L'ENSEMBLE DE LA DSI

#### HELP DESK

Supervision temps réel  
Alertes, Actions automatiques  
Cartographies, matrices d'impact  
Vues Service, Business  
Bac à évènements

#### EXPERTS TECHNIQUES

Morning checks  
Tableaux de bord par technologie  
Analyse par Tops  
Planning des tendances

#### DIRECTION

Météo des Services et cartographies DSI  
Reporting PDF automatique  
Service Level Management

### FÉDÉRANT L'ENSEMBLE DE VOS SILOS TECHNOLOGIQUES



#### Application Presentation & User Clients



#### Application Layer & Transactions



#### Application Data Layer



#### Application Infrastructure Layer



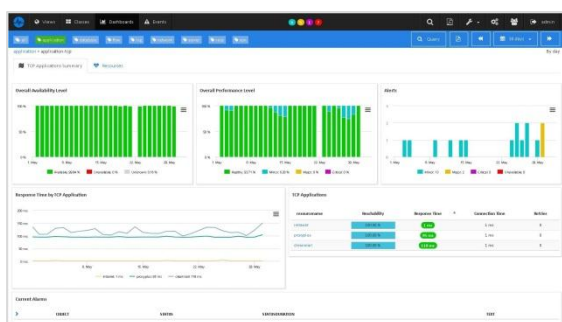
#### Application Network Layer



## NOMBREUSES FONCTIONNALITÉS APM

### SUPERVISION D'APPLICATIONS WEB

Surveillance des indicateurs clés de performance des applications web comme le temps de réponse, et ce à partir de différents endroits de test. Mesurez vos sites web en permanence pour vérifier leur disponibilité avec des scénarios de test.

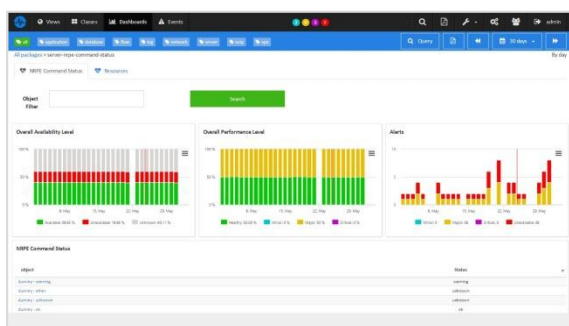
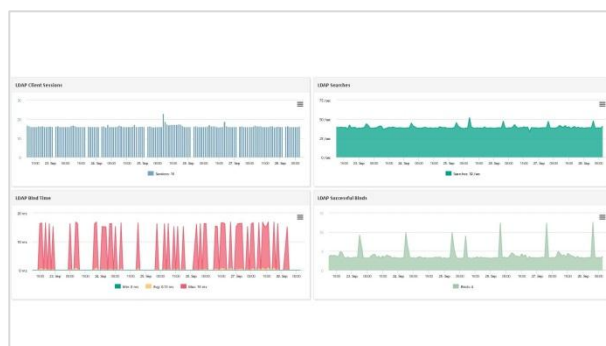


### SUPERVISION D'APPLICATIONS TCP

Présentation des disponibilités, des niveaux de performance, des alertes en cours, historiques des applications TCP dans des tableaux de bord synthétiques. Des graphes permettent de comprendre rapidement le temps de réponse des applications.

### SUPERVISION MS EXCHANGE, LDAP...

Supervision détaillée des services DNS, DHCP, Microsoft Active Directory en analysant les temps de réponse des services Microsoft Exchange pour les courriers entrants et sortants, les files d'attente et bien d'autres.

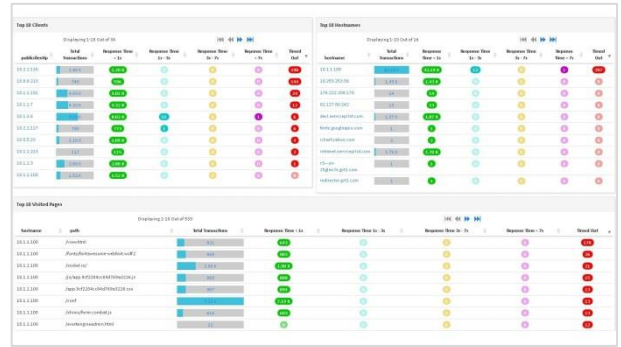


### INTÉGRATIONS DE SCRIPTS

API qui peut être alimentée sur réception de Syslogs pour créer automatiquement à partir de scripts existants une ressource avec différents indicateurs de performance au sein d'une chaîne applicative dans vos cartographies, de générer des alertes et de construire des tableaux de bord contextuels.

## FLUX ET TRANSACTIONS WEB HTTP

Analyse de chaque transaction pour identifier les problèmes et prioriser les correctifs qui assureront la haute disponibilité et la performance des applications. Les tableaux de bord synthétiques apportent la vision globale de l'utilisation de vos applications Web.

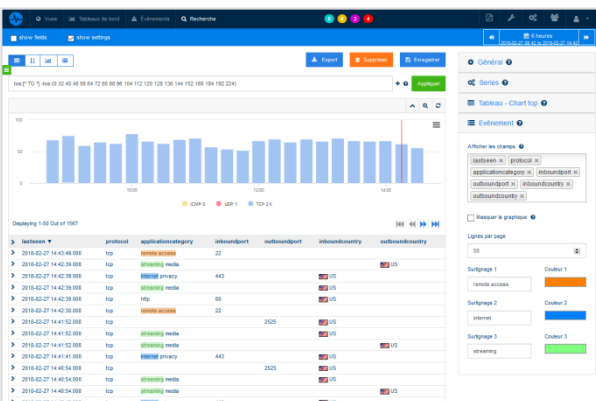
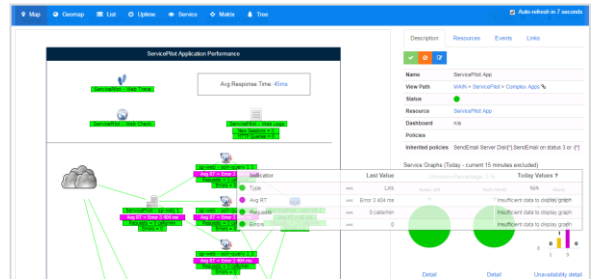


## TRACES D'APPLICATIONS .NET & JAVA

Sans toucher au code applicatif pour avoir une visibilité totale sur les performances et le service rendu aux utilisateurs. Les taux d'erreur, les latences sur les temps de réponse, le détail des requêtes SQL ou Web, ou encore l'analyse approfondie des transactions permettent de comprendre les problèmes applicatifs de bout-en-bout

## TRACES D'APPLICATIONS DISTRIBUÉES

Instrumentation du code applicatif pour la collecte et recherche de données permettant de localiser les problèmes de performance, même dans le cas de larges architectures applicatives distribuées et basées sur des micro services.



## ANALYSE APM PAR LE RÉSEAU NETFLOW

Afin d'aider à l'identification des problèmes réels impactant la production informatique des analyses NetFlow permettent de comprendre aisément le comportement de vos applications sur le réseau.

## LES AVANTAGES DE LA SUPERVISION APM UNIFIÉE

### APPLICATION PERFORMANCE

Pour être sûr que la performance applicative réponde aux besoins des employés et des clients

### BUSINESS PERFORMANCE MONITORING

Pour créer une vue unifiée de vos KPIs Business et applicatifs depuis une seule plateforme.

### END USER MONITORING

Pour créer des expériences digitales supérieures dans vos sites web ou vos applications mobiles.

### VISIBILITÉ SUR L'INFRASTRUCTURE

Pour obtenir la visibilité quant à l'impact de l'infrastructure sur les performances de vos applications

## 7 RAISONS DE CHOISIR SERVICEPILOT POUR LE MONITORING FULL-STACK



### FACILITÉ DE DÉPLOIEMENT

Fichiers de provisionning, outil de dessin, packages pour 150 technologies, agent universel de collecte, découverte automatique des ressources



### SIMPLICITÉ D'ADMINISTRATION

Installation Windows, mises à jour en quelques minutes, pas de dépendances à gérer



### VARIÉTÉ DES COLLECTEURS

SNMP, Traps, AXL, CDR VoIP, RTCP, RTCP-XR, FTP, Netflow, Logs, Syslogs, SQL, SMI, Telnet SSH, scripts,...



### ANALYSE DES TRANSACTIONS

Collecte des temps de réponse des utilisateurs d'applications JAVA, .NET, ou HTTP



### INTERFACES DE SUPERVISION

Cartographie unifiée de tous les éléments du SI, vues métiers de bout-en-bout, météo des services...



### REPORTING PDF AVANCÉ

Rapports préconfigurés pour chaque technologie Capacity planning, analyse de tendance



### BASE DE DONNÉE NOSQL

Stockage des données dans une base NoSQL, avec des assistants pour simplifier la création de widgets, tableaux de bord ou de recherches ad-hoc...

### SITE WEB

<https://www.servicepilot.com>

### TÉLÉPHONE

+33 2 40 60 13 30

### ADRESSE EMAIL

[info@servicepilot.com](mailto:info@servicepilot.com)